

ขอบเขตงานจัดซื้อเครื่องปรับอากาศแบบชนิดตั้งพื้น/แขวนใต้ฝ้า พร้อมติดตั้ง จำนวน 4 เครื่อง
สำนักหอสมุด มหาวิทยาลัยเกษตรศาสตร์

1. เครื่องปรับอากาศแบบชนิดตั้งพื้น/แขวนใต้ฝ้า จำนวน 4 เครื่อง มีรายละเอียดดังนี้

- 1.1 เครื่องปรับอากาศแบบแขวนใต้ฝ้า ขนาดไม่น้อยกว่า 26,000 BTU/H
- 1.2 รุ่นประหยัดไฟฟ้าเบอร์ 5
- 1.3 Power Supply V/PH/Hz 220V/1/50
- 1.4 ค่า EER /SEER ไม่น้อยกว่า 12.22/12.98
- 1.5 ค่าการใช้กระแสไฟฟ้าไม่เกิน 10 AMP
- 1.6 แรงแลม Indoor Unit ไม่น้อยกว่า 800 CFM
- 1.7 ระดับความดังของเสียง Out Door Unit ไม่เกิน 59 dB(A)
- 1.8 ระดับความดังของเสียง In Door Unit(H/M/L) ไม่เกิน 46/42/38 dB(A)
- 1.9 ประเภทของสารทำความเย็น (R-410A)
- 1.10 รับประกันคอมเพรสเซอร์ ไม่น้อยกว่า 5 ปี

2. งานระบบไฟฟ้าและติดตั้งเครื่องปรับอากาศ มีรายละเอียด ดังนี้

2.1 ห้องฝึกบอบรม ชั้น 2 อาคารเทพรัตนวิทยาโชติ จำนวน 3 เครื่อง

- | | |
|---|-------------|
| 2.1.1 ขนาดท่อส่งน้ำยา Liquid Side mm.(Inch) 6.35(1/4) | จำนวน 3 ชุด |
| 2.1.2 ขนาดท่อส่งน้ำยา Suction Side mm.(Inch) 15.88(5/8) พร้อมหุ้มฉนวน | จำนวน 3 ชุด |
| 2.1.3 ขนาดท่อน้ำทิ้งทาสีใหม่ Drain(Outside Diameter) mm.(Inch) 16.00(5/8) | จำนวน 3 ชุด |
| 2.1.4 ติดตั้งตู้เมนฟ้าเครื่องปรับอากาศ ขนาด 20 Amp | จำนวน 1 ตู้ |
| 2.1.5 ติดตั้งเซอร์กิตเบรกเกอร์เครื่องปรับอากาศ ขนาด 20 Amp | จำนวน 3 ชุด |
| 2.1.6 ขนาดสายไฟฟ้า 4 sq.mm. yazaki 2 เส้นต่อเครื่อง | จำนวน 3 ชุด |
| 2.1.7 ขนาดสายไฟฟ้า 2.5 sq.mm. yazaki 1 เส้นต่อเครื่อง | จำนวน 3 ชุด |
| 2.1.8 เดินท่อร้อยสายไฟฟ้า | จำนวน 3 ชุด |
| 2.1.9 ติดตั้งรางครอบท่อส่งน้ำยาและท่อไฟฟ้า (ทั้งภายในและภายนอก) | จำนวน 3 ชุด |

2.2 ระเบียงห้องจัดเลี้ยง ชั้น 2 อาคารเทพรัตนวิทยาโชติ จำนวน 1 เครื่อง

- | | |
|---|-------------|
| 2.2.1 ขนาดท่อส่งน้ำยา Liquid Side mm.(Inch) 6.35(1/4) | จำนวน 1 ชุด |
| 2.2.2 ขนาดท่อส่งน้ำยา Suction Side mm.(Inch) 15.88(5/8) พร้อมหุ้มฉนวน | จำนวน 1 ชุด |
| 2.2.3 ขนาดท่อน้ำทิ้งทาสีใหม่ Drain(Outside Diameter) mm.(Inch) 16.00(5/8) | จำนวน 1 ชุด |
| 2.2.4 ขนาดสายไฟฟ้า 4 sq.mm. yazaki 2 เส้นต่อเครื่อง | จำนวน 1 ชุด |
| 2.2.5 ขนาดสายไฟฟ้า 2.5 sq.mm. yazaki 1 เส้นต่อเครื่อง | จำนวน 1 ชุด |
| 2.2.6 เดินท่อร้อยสายไฟฟ้า | จำนวน 1 ชุด |
| 2.2.7 ติดตั้งรางครอบท่อส่งน้ำยาและท่อไฟฟ้า (ทั้งภายในและภายนอก) | จำนวน 1 ชุด |

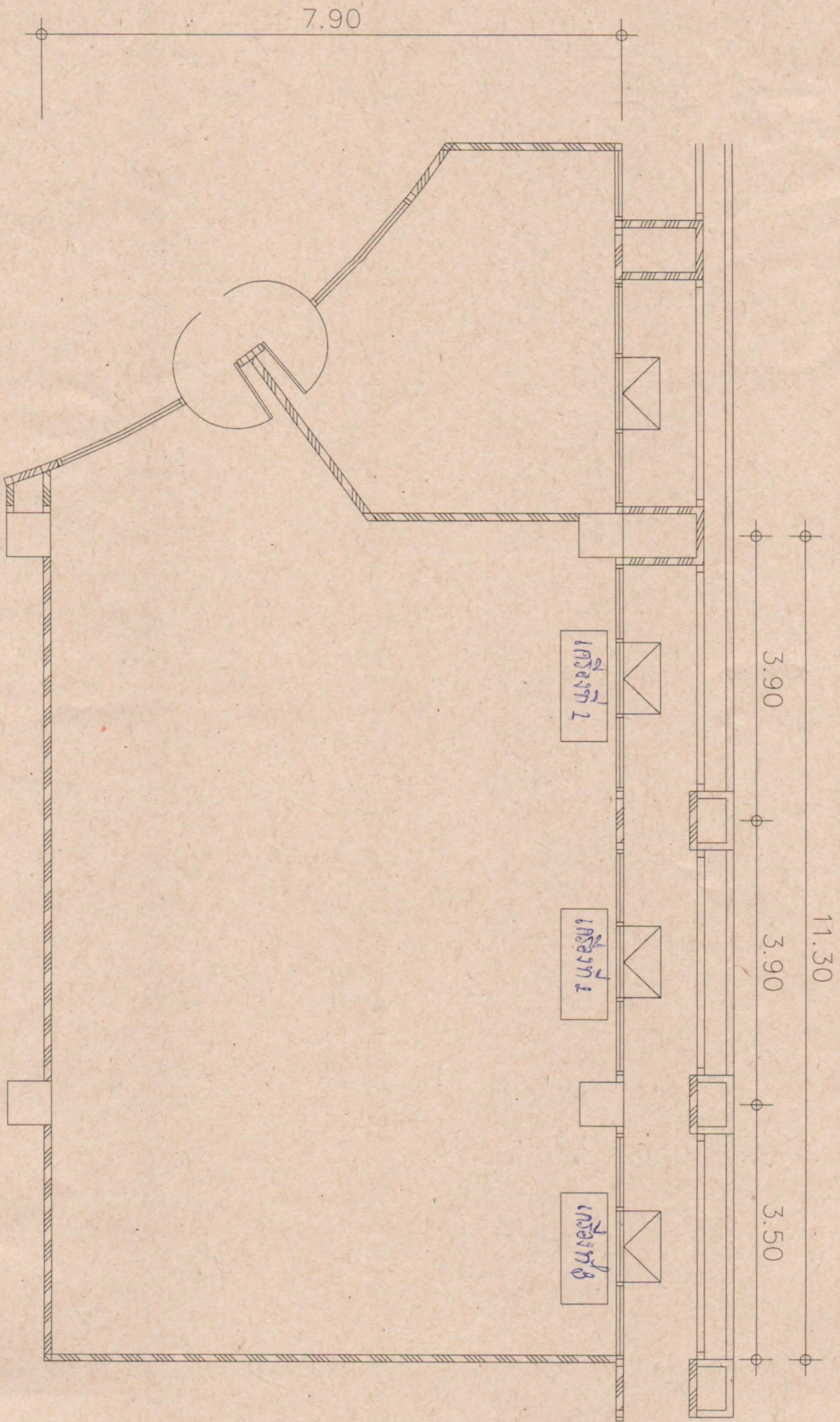
หมายเหตุ การติดตั้งเครื่องปรับอากาศ ระเบียงห้องจัดเลี้ยงจะใช้ตู้เมนเดิมของสำนักหอสมุด

3. การรับประกันผลงานพร้อมอะไหล่ ไม่น้อยกว่า 1ปี

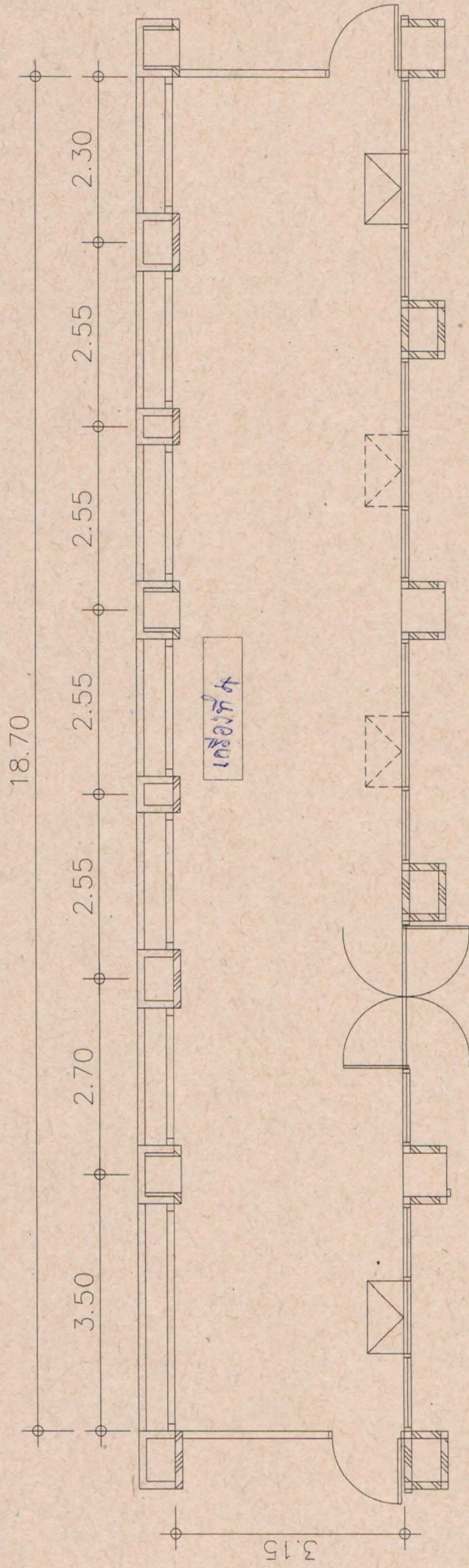
4. แผนผังจุดที่ตั้งเครื่องปรับอากาศ

5. วงเงินงบประมาณ/แหล่งเงิน

จำนวนเงิน 200,000.00 บาท (สองแสนบาทถ้วน) เงินงบประมาณแผ่นดิน ประจำปี 2562



แปลนห้องฝึกอบรม ชั้น 2.



แปลนห้องจัดเลี้ยง ชั้น 2.